

# ASKÖ-SPORTHALLE EGGENBERG

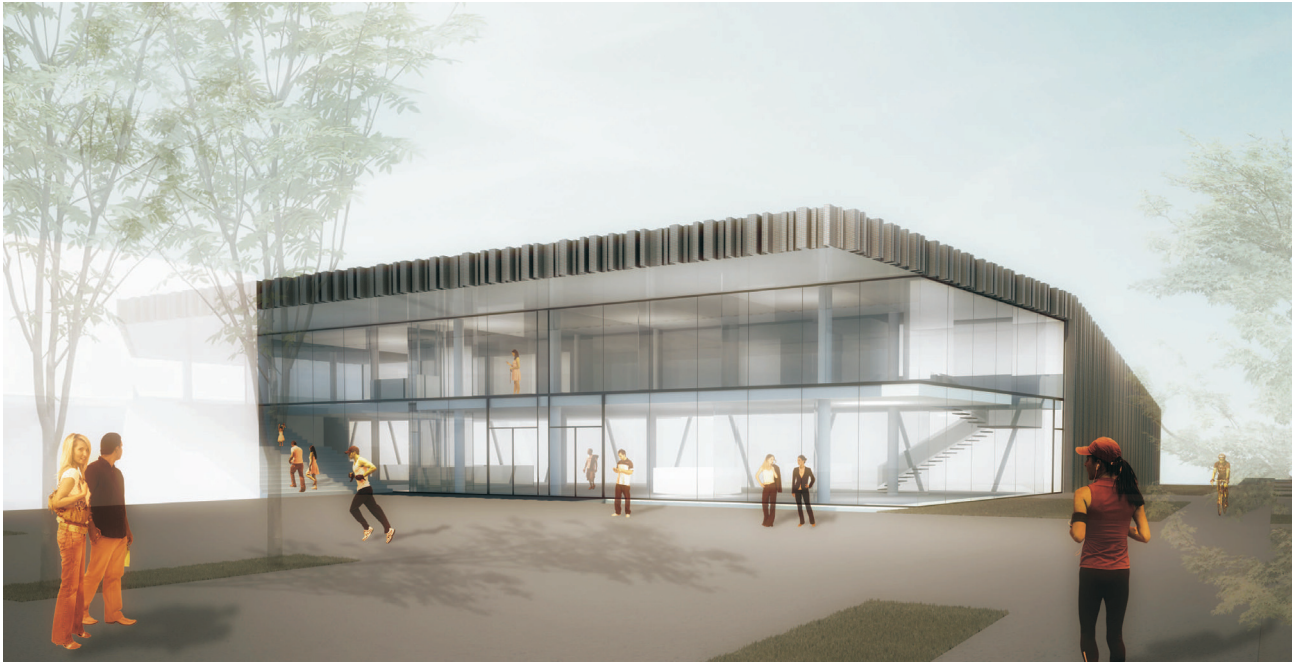
Graz / Steiermark

Verfahren: Offener Architekturwettbewerb  
2011

Ausloberin: Stadt Graz - Sportamt / Verein Askö

Nutzfläche: 4.160m<sup>2</sup>

Kostenrahmen: € 5.732.000,- ntto KB 1-4,6 lt. ÖN B 1801-1

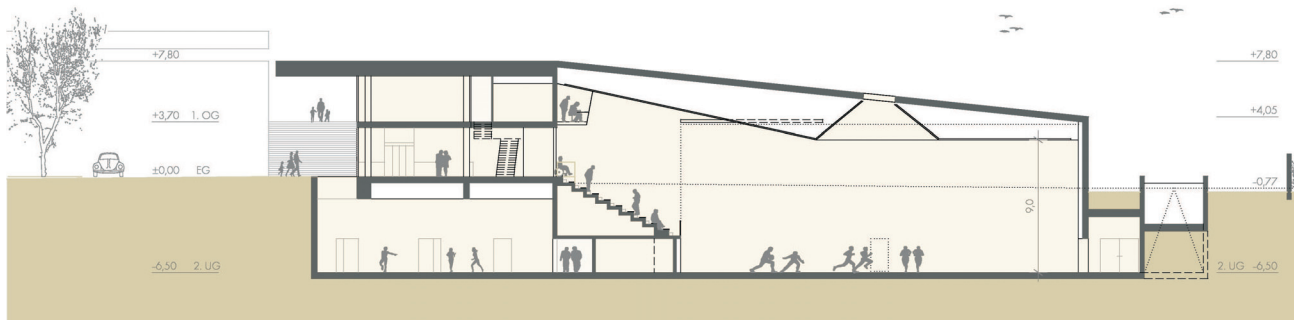


## Entwurfsidee:

Die Ausrichtung und die Höhenlage der Dreifachturnhalle ist so gewählt, dass der Haupteingang des Neubaus im Norden zu liegen kommt. Ein großzügiges, transparentes Foyer öffnet die Eingangsebene attraktiv zum überdachten Vorplatz, die übrigen drei Fassadenflächen des Baukörpers sind weitgehend geschlossen ausgebildet. Ein einfacher, kompakter Baukörper jedoch mit komplexem Raumplan eine geringe Hüllfläche und sparsame Inanspruchnahme von Baugrund garantieren Wirtschaftlichkeit, Energieeffizienz und Nachhaltigkeit.

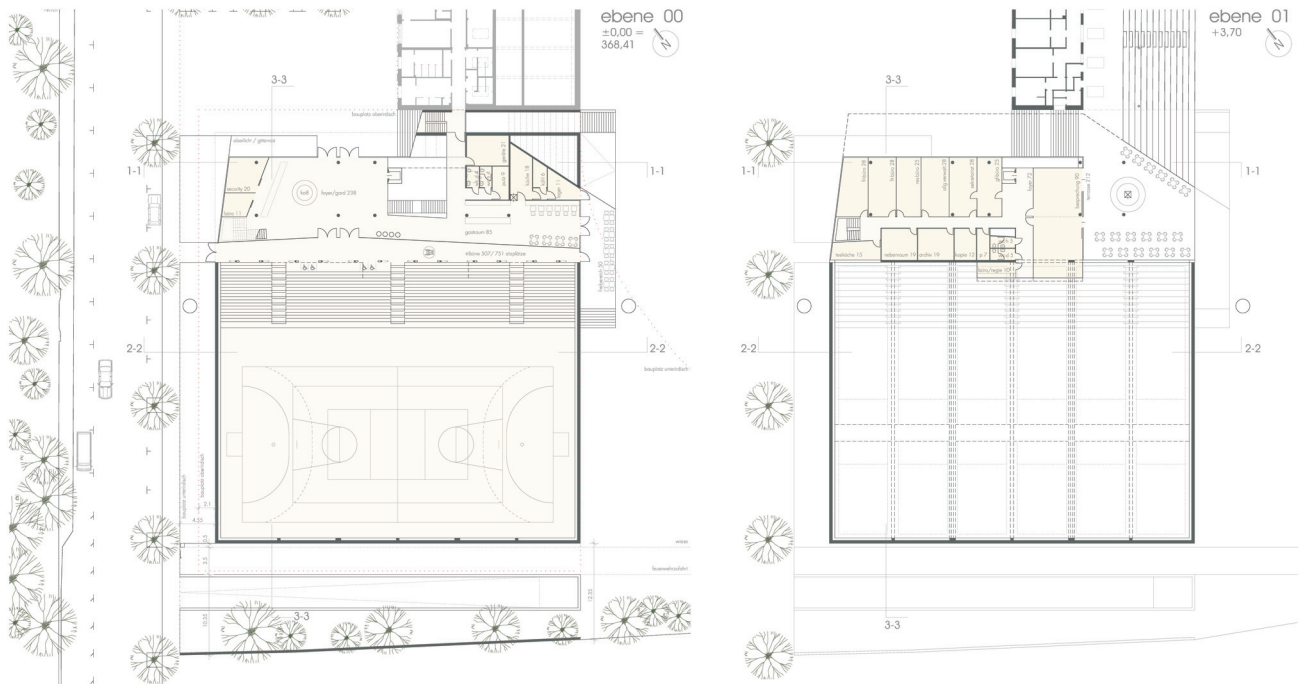
Beim Betreten des Gebäudes wird mit einem Mal der gesamte Innenraum Foyer, Tribüne, Dreifachturnhalle zur Gänze räumlich erlebbar. In Ost-West-Richtung ergibt sich im Foyer ein Durchblick von der Schloßstraße bis zu den Außensportflächen im Osten. In dieser Achse ist der Gasträum des Buffets mit vorgelagerter Terrasse situiert.

Zentral im Foyer wird - zur besseren Orientierung und Belichtung der Erschließungszonen (der Turnhallen in den Untergeschossen, der Verwaltung im Obergeschoss) - ein Lichthof eingeschnitten, der die einzelnen Ebenen verbindet und ein durchgängiges Raumkontinuum schafft. Differenzierte Gänge bieten abwechslungsreiche Ein- und Ausblicke.



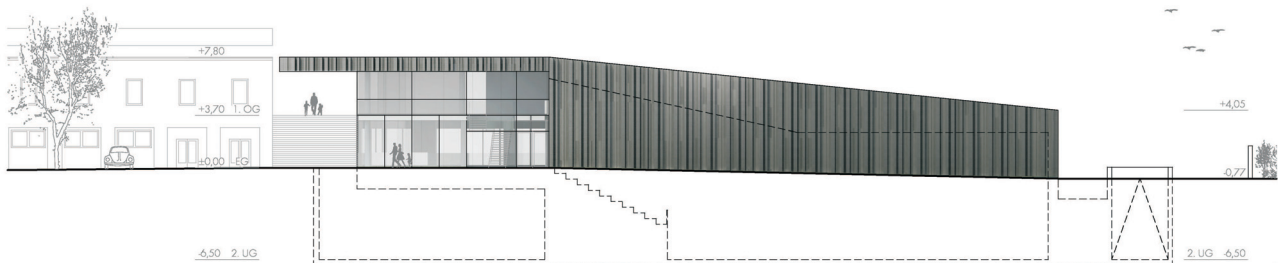
# ASKÖ-SPORTHALLE EGGENBERG

Graz / Steiermark



Aufgrund der unterschiedlichen Raumhöhen der ABC-Bewegungshallen sind diese in zwei verschiedenen Ebenen angeordnet:

- die große ABC-Bewegungshalle sowie die Dreifachturnhalle in Ebene -2,
- die kleine Bewegungshalle in Ebene -1. Diese sowie Umkleiden und Sanitärbereiche der Lehrer, Trainer und Schiedsrichter werden über eine Galerie im Lichthof erschlossen.



Zwischen Lichthof und Bestand im Norden ist eine Fluchtstiege für die Untergeschosse situiert, über diese wird die Verbindung des Neubaus Foyer, Turnhallen, Tribüne mit den Umkleiden im Bestand sichergestellt. Zusätzlich angeboten wird an dieser Stelle für Neubau und Bestand - ein neuer Ausgang zu den Außensportflächen. Über der Fluchtstiege wird die Freitreppe zur Erschließung der bestehenden Außentribüne in einer Breite von 6m - an Ort und Stelle neu wiedererrichtet.

Im Anschluss an die bestehende Außentribüne im Süden werden die Stufen verlängert und eine zweite Terrasse für das Buffet auf Ebene +1 vorgeschlagen. Der schräge Abschluss der Tribüne gewährleistet von allen Plätzen eine gute Sicht über die Außensportanlagen.

Die Schank der Buffetterrasse kann über einen Speisenlift aus der Küche im Erdgeschoss versorgt werden. Die Terrasse bietet ebenfalls einen guten Überblick über die Außensportanlagen sowie einen Einblick in die Dreifachsporthalle.

