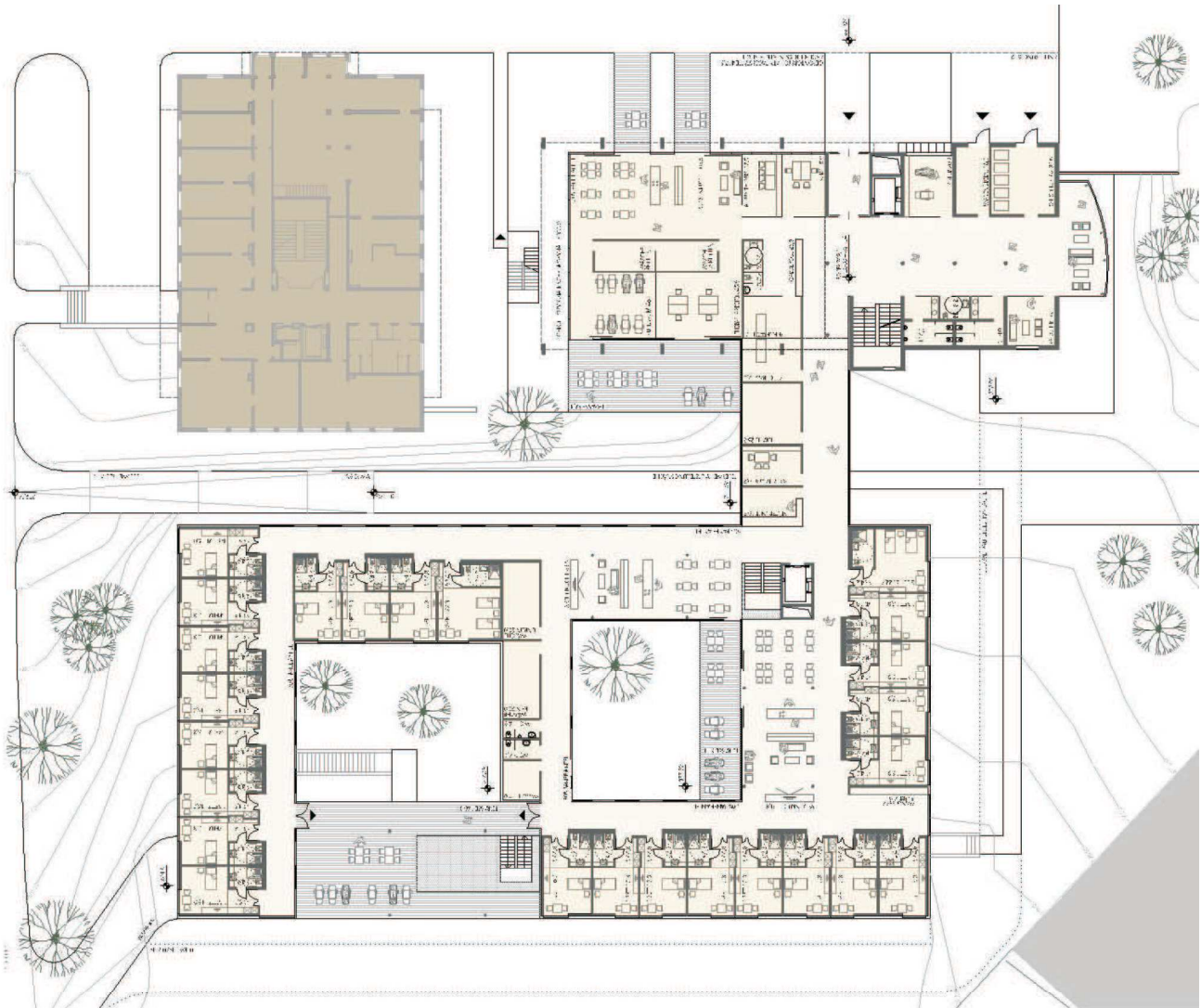


# PFLEGEWOHNHAUS ROSENHAIN

Graz / Steiermark

Verfahren: EU-weit offener Architekturwettbewerb  
Prämierung: Ankauf  
2010

Ausloberin: Stadt Graz, Stadtbaudirektion, Ref. Hochbau  
Nutzfläche: 3.615m<sup>2</sup> (davon 2.720m<sup>2</sup> Neubau)  
Kostenrahmen: € 5.000.000,- netto KB 1-4,6 lt. ÖN B 1801-1



# PFLEGEWOHNHAUS ROSENHAIN

