

LANDESPFLEGEZENTRUM

Mürzzuschlag / Steiermark

Verfahren: Offener Architekturwettbewerb
2014

Ausloberin: KAGES
Steirische Krankenanstalten GmbH

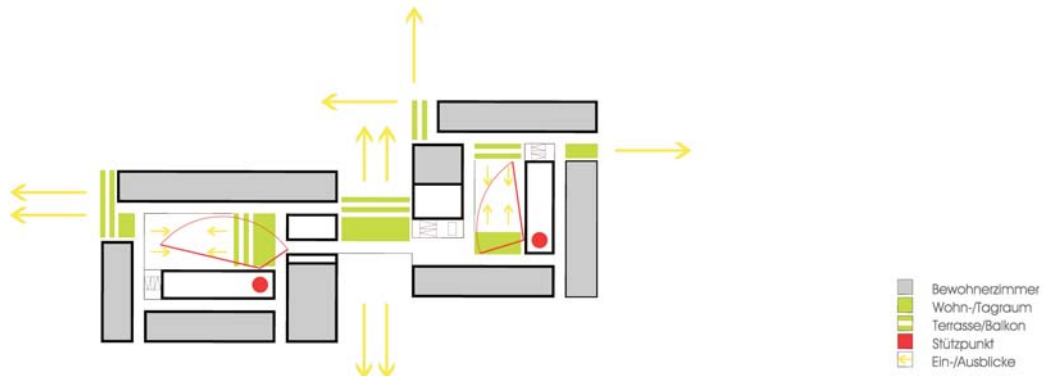
Nutzfläche: 4.800m²

Kostenrahmen: € 12.260.000,- netto



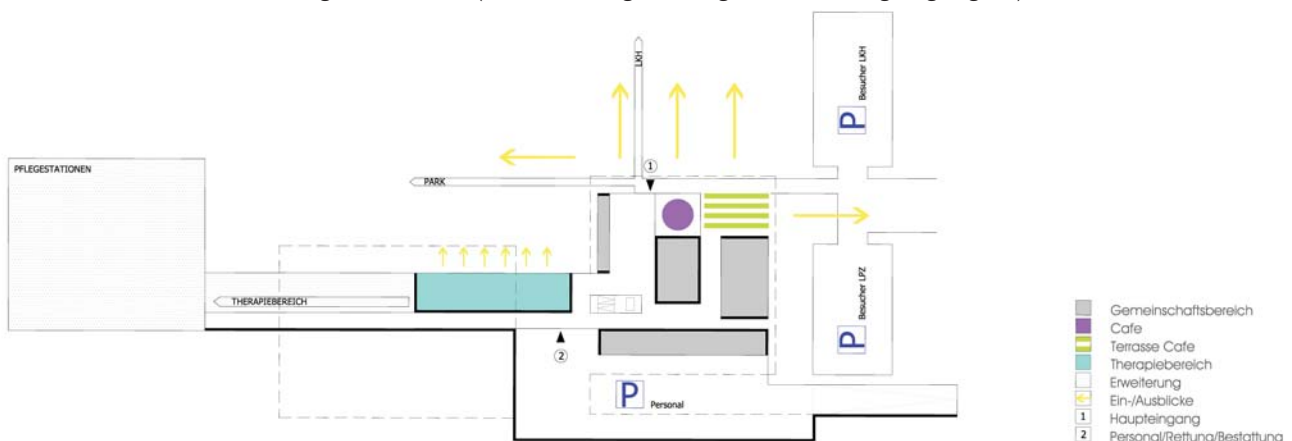
IDEE:

- > Klare städtebauliche Strukturen mit kompakten, ruhigen Baukörpern. Eine stringente Architektursprache gewährleistet Wirtschaftlichkeit und Nachhaltigkeit. Architektonische Bedeutung der Thematisierung eines Pflegewohnheims im Park.
- > Grundrissanordnung der einzelnen Funktionsbereiche nach dem Prinzip der Ausgewogenheit: einerseits ökonomisch-rationeller Vorgaben, andererseits durch Anordnung von großzügig dimensionierten Innenhöfen - zur größtmöglichen Tageslichtversorgung sowie natürlichen Belichtung der Gang- und Aufenthaltsräume - mit einem abwechslungsreichen Spiel von Ein-, Aus- und Durchblicken.
- > Transparentes Foyer mit allen öffentlichen Funktionen als attraktive Eingangs- und Erschließungszone - mit Öffnung zu den angrenzenden Freiräumen: Vorplatz, Park, Therapie/Demenzgarten. Alle BewohnerInnenzimmer sind nach außen orientiert (Osten, Süden und Westen) - die vier hofseitig gelegenen Zimmer über die im Süden angeordneten Gemeinschaftsterrassen als Filter
- > Möglichst geringe Eingriffe in die Baustruktur des Bestands - insbesondere in den Pflegeebenen - gewährleisten niedrige Umbaukosten und erleichtern den Umbau bei laufendem Betrieb (keine aufwendigen Provisorien erforderlich)



ORGANISATION

- > Übersichtlichkeit und Kontrollierbarkeit der Aufenthalts- und Erschließungszonen durch Situierung der Pflegestützpunkte in unmittelbarer Nähe von Hauptstiege, Aufzug und Wohnküchen (Stützpunkt im Neubau bzw. Büro der gerontopsychiatrischen Tagesstätte mit Blick zum Haupteingang - Portierfunktion)
- > Kurze Wege und leichte Orientierung innerhalb der Wohngemeinschaften, den Allgemeinbereichen und den Nebenräumen
- > Abwechslungsreiche Wege / Aufenthaltsbereiche mit differenzierten Blickbeziehungen / Aussenbezüge: Zonierung der Pflegeebenen im Neubau (Wohngemeinschaften, Wohnküchen, Gänge/Nischen, Terrassen), öffentlicher Raum/Park/Therapiegarten / Innenbezüge: Zimmer/Allgemeinflächen
- > Flexibilität in der Möblierung der Zimmer (Bettenstellung für Pflegefälle dreiseitig zugänglich)



LANDESPFLEGEZENTRUM

Mürzzuschlag / Steiermark

